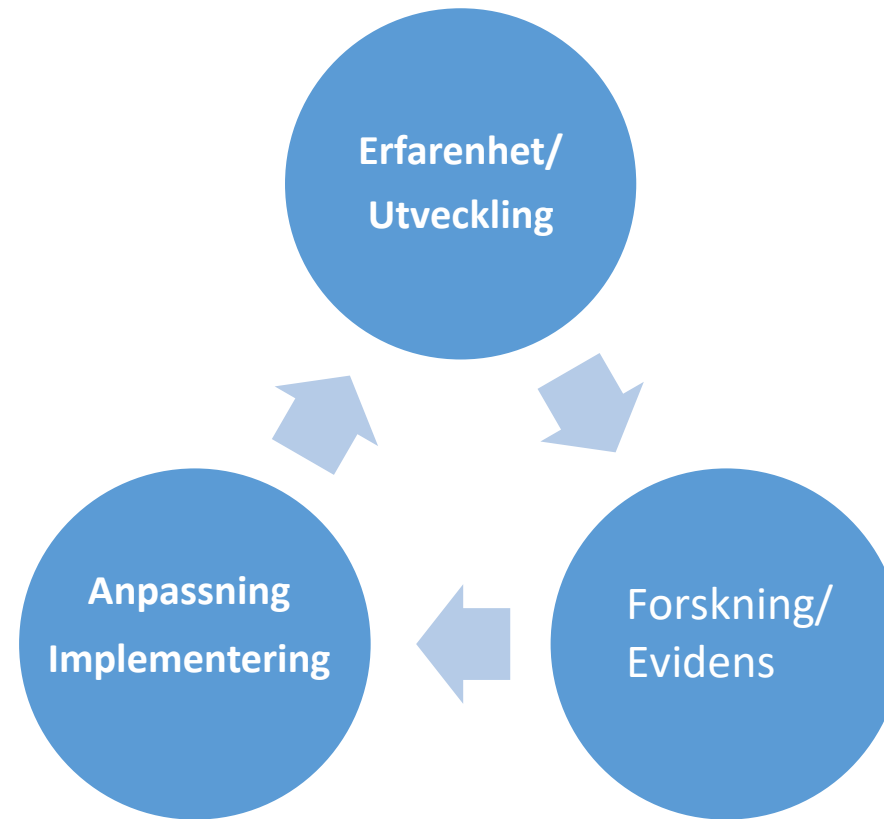


Supported Education och IPS - Att implementera individriktat stöd i studier och arbetsliv till unga vuxna med psykisk ohälsa

9 November 2023



Dnr 2016-00946



Individanpassat stöd
till studier för unga vuxna
med psykisk ohälsa

En vägledning om Supported education baserad
på Individual Placement and Support (IPS)

Veronica Lövgren, Helene Hillborg, Ulrika Beijerholm, David Rosenberg

Investera i unga vuxna med psykisk ohälsa – Karriärrelaterade resultat och ansvar i det svenska välfärdssystemet

David Rosenberg, Helene Hillborg, Veronica Lövgren,
Maria Hillörn, Magnus Bergmark (Umeå University)

Ulrika Bejerholm, Ulrika Liljeholm (Lund University)

IPS Handledarnätverk i Sverige



LUNDS
UNIVERSITET



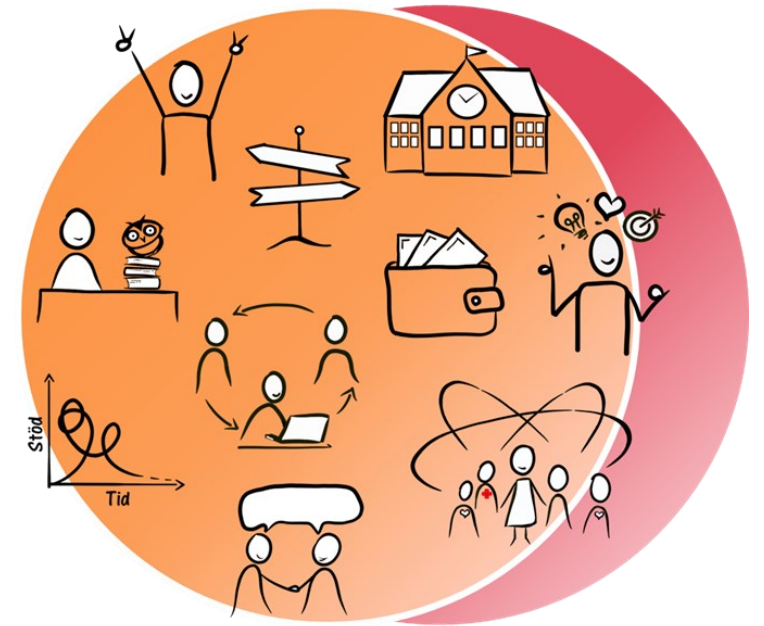
Umeå universitet



Centre for Evidence-based
Psychosocial Interventions

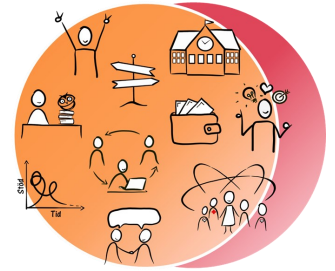


Swedish Research Council for
Health, Working Life and Welfare



Bakgrund

- I gruppen 18 - 24 år har den psykiska ohälsan ökat.
- Personer med svårare psykisk ohälsa i åldern 18 - 24 år har lägre utbildningsnivå i vuxen ålder (OECD, 2015).
- Unga vuxna med kortare utbildning - mycket sämre förutsättningar att etablera sig på arbetsmarknaden än jämnåriga med längre utbildningar (Socialstyrelsen, 2013, OECD, 2015)
- Studier har visat att hög arbetslöshet bland unga vuxna 21 - 25 år innebär ökad risk för psykisk ohälsa senare i livet (Hammarström & Ahlgren, 2019)



Bakgrund...

- Utbildning ger större möjligheter till delaktighet i samhället och att utöva demokratiska rättigheter
- Trots att unga vuxna med psykisk ohälsa visat sig lämna skolan tidigt (OECD, 2015) saknar många utbildningar tjänster/stöd som fungerar för dessa studenter (Knis-Matthews et al., 2007).



Bakgrund...

- Stöd vid psykisk ohälsa – stort fokus på arbete
 - Arbetslinjen dominerar
 - Arbetsmarknadsåtgärder, Supported Employment (SE), Individual Placement and Support (IPS),
- Men, samtidigt hårdnande arbetsmarknad ställer allt högre krav på flexibilitet, produktivitet och **formell utbildning**
- Studier har visat att av de studenter med psykisk ohälsa som valt att hoppa av skolan **ville över hälften återuppta sina studier** med mål att utveckla färdigheter, öka sina möjligheter att få ett arbete och stärka sin personliga utveckling (Corrigan et al. 2008; Knis-Matthews et al. 2007).



Stöd till studier och arbetsliv med metoden Supported Education, SEd



SEd är en metod som syftar till att nå framgång i olika utbildningssammanhang och akademiska miljöer.

Metoden inriktar sig på stöd till unga vuxna i beslut och val kring karriärmöjligheter genom att erbjuda:

- specifik sakkunskap,
- konkret stöd
- samordning med psykiatrisk vård och omsorg.



Skiftet i synsätt

IPS (Individuell placering och stöd)/Supported Employment...

- Från "Train then Place" till "Place then Train", d.v.s. **först** hjälpa personen att hitta en arbetsplats som denne **vill** jobba på, **sedan** träna och coacha i det som behövs – stödet ska vara konkret, strukturerat och tydligt.
- Ursprungligen utvecklat för människor med SMI (psykos, bipolaritet, depression mm.), men testas på allt fler målgrupper.



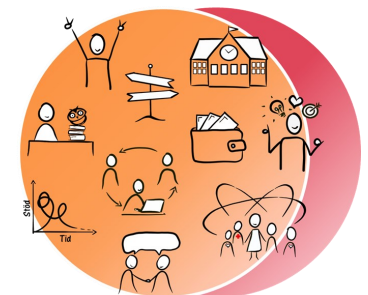
IPS - Manualbaserad, att bedöma programtrohet skapar förutsättningar för att skapa evidens

Åtta grundprinciper genomsyrar arbetssättet... T.ex.

- **Alla klienter som vill** arbeta är välkomna, oavsett psykiatrisk diagnos, symtom, arbetslivserfarenheter eller missbruksproblem
- Målet är den öppna arbetsmarknaden.
- Arbets sökandet börjar **så snart en klient har uttryckt en önskan** om att arbeta
- Arbets specialisten jobbar med att etablera kontakt med arbetsgivare
- **Klientens önskemål och intressen är utgångspunkt** i planering och val av lämpligt arbete
- **Insatsen är inte tidsbegränsad** – arbets specialisten fortsätter sitt arbete så länge klienten önskar stöd
- Integrerat med kliniska behandling och rehabilitering
- Ekonomisk vägledning

Stark evidens för Supported Employment/IPS, men...

- Psykisk ohälsa uppträder ofta i ung ålder då man ännu inte hunnit etablera sig på arbetsmarknaden, utvecklat någon arbetsroll eller tagit del av eftergymnasiala studier...
- I takt med att arbetsmarknaden ställer högre krav på utbildning och kompetens har forskning börjat rikta uppmärksamheten på:
Behov av specifikt stöd inriktat på **karriärmöjligheter** och högre utbildning för att främja en mer långvarig etablering på arbetsmarknaden.

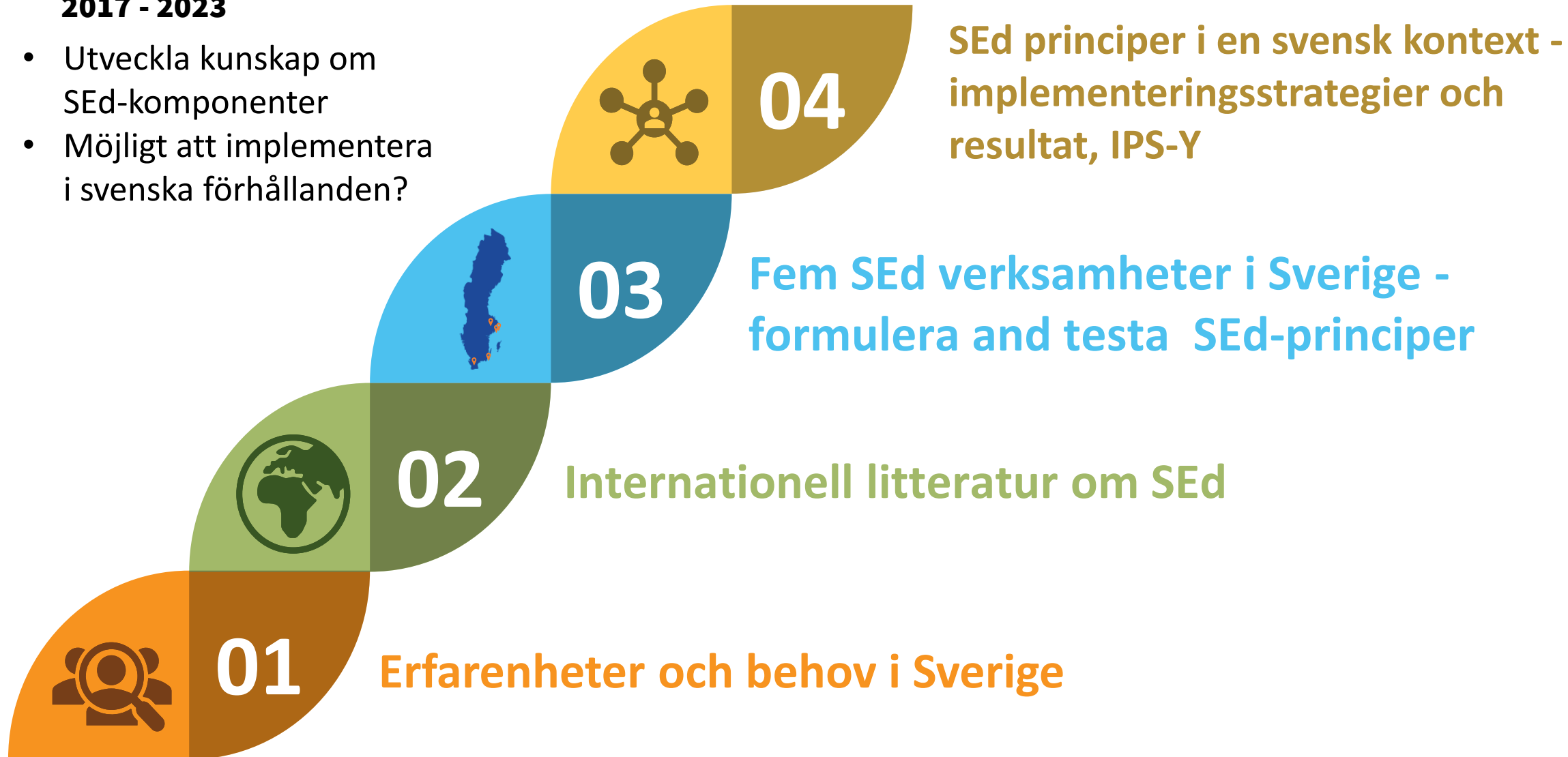


Vad sägs i de nationella riktlinjerna om Supported education (SEd)?

- Supported education bygger på samma principer som supported employment, men syftet är i detta fall att stödja individer som vill studera. Många insjuknar i psykossjukdom (psykisk ohälsa) som unga vuxna, och ofta är stöd till studier en naturlig väg att gå. **Det kan ge ett mer långsiktigt perspektiv på individens karriär och bidra till ett hållbart arbetsliv.** För denna åtgärd behövs samverkan med utbildningsanordnare, till exempel kommunal vuxenutbildning och högskolor (Nationella riktlinjer 2018).
- Enligt Socialstyrelsens rekommendation - FoU

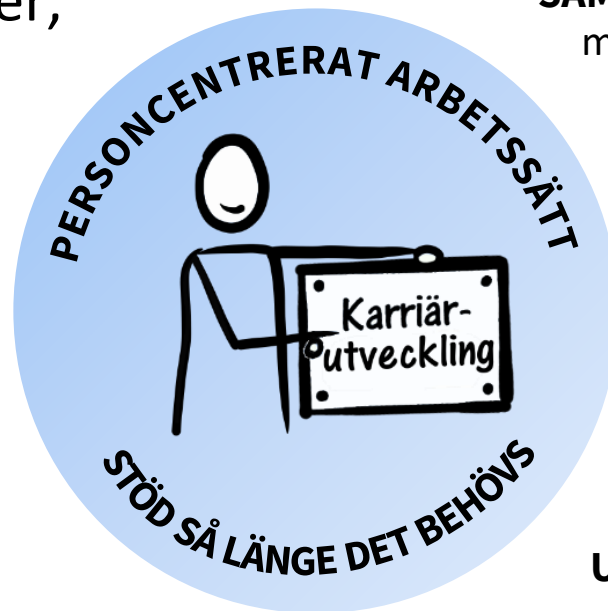
2017 - 2023

- Utveckla kunskap om SEd-komponenter
- Möjligt att implementera i svenska förhållanden?



Internationell litteratur 2000 - 2020

- Stor variation av olika SEd-modeller
- Utgår från en rad olika aktörer, olika målgrupper
- Anpassad utifrån lokala behov och förutsättningar
- Ofta integrerat med IPS – karriär, recovery



SAMVERKA/SAMARBETA

med skola, vård/omsorg och andra viktiga aktörer

ANPASSA

Individuella, sociala och akademiska anpassningar

BEFINTLIGA RESURSER

Utveckla, använda och stödja befintliga resurser

FOKUS PÅ MILJÖ

Fokus på fysisk och social miljö

UTVECKLA FÄRDIGHETER

Utveckla individuella, sociala och akademiska färdigheter

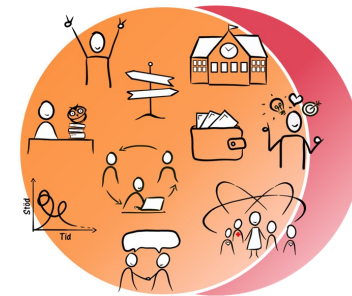
Erfarenheter och behov i Sverige



Sex olika platser i Sverige

10 grupp- och 2 individuella intervjuer - 57 deltagare

(studenter med erfarenhet av psykisk ohälsa, representanter från psykiatri, socialpsykiatri, socialtjänst, skola, arbetsförmedlingen, samordningsförbund, brukarorganisationer)



Utöver individanpassat stöd avseende psykisk hälsa och akademiska färdigheter:







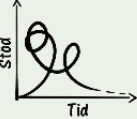



- Ekonomiska utmaningar
- Studiemiljö, struktur
- Socialt sammanhang, roll som student
- Kunskap om psykisk ohälsa, behov, anpassning och stöd i skolan
- Långsiktighet vad gäller studie- och arbetsmål – karriär, flexibilitet

Unga vuxna och behov av stöd...

- Unga vuxna är engagerade i en dynamisk, utforskande process som är åldersanpassad, vilket utmanar målbestämda rehabiliteringsinsatser
- Karriärutveckling främjas när man integrerar SEd i IPS verksamheter – Flexibilitet
- Arbete och studier är lika viktiga – långsiktigt perspektiv



Grundläggande principer för SEd – kortversionen

	LÄMPLIGHET BASERAS PÅ INDIVIDENS VILJA ATT STUDERA		FOKUS PÅ DET REGULJÄRA UTBILDNINGSPROGRAMMET
	INTEGRERING/NÄRA SAMARBETE MED VÅRD- OCH STÖDKONTAKTER		EKONOMISK VÄGLEDNING OCH STÖD TIDIGT I PROCESSEN
	KARRIÄRPLANERING TIDIGT I PROCESSEN		ETABLERA KONTAKTER OCH TILLGÄNGLIGGÖRA RESURSER I UTBILDNINGSMILJÖER
	INDIVIDUELLT ANPASSAT STÖD SÅ LÄNGE OCH SÅ OFTA DET BEHÖVS		INTRESSE, VAL OCH PREFERENSER STYR INSATSER, FLEXIBILITET ARBETE/STUDIER
	STUDIEMILJÖ - PLATS OCH STRUKTUR FÖR STUDIER		SOCIALA SAMMANHANG UNDER STUDIETIDEN, STUDENTROLL

Testing IPS-Y in Sweden

IPS-Y (IPS Fidelity Scale for Young Adults) (Version of 5-14-20)

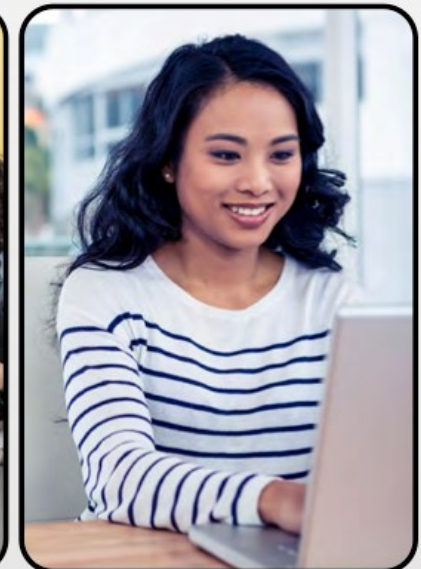
General Instructions:

The IPS-Y (IPS Fidelity Scale for Young Adults) is a new 35-item scale. It has two components: **IPS-EMP** (25 employment items) and **IPS-Ed** (10 items – 9 education items and one new family contact item). **IPS-EMP** is adapted from the IPS-25 fidelity scale (Lebanon, NH: IPS Employment Center.)

Bond, G. R., Becker, D. R., Swanson, S. J., & Ellison, M. L. (2020). IPS-Y (IPS Fidelity Scale for Young Adults). Worcester, MA: University of Massachusetts Medical School, Transitions to Adulthood Center for Research and Lebanon, NH: IPS Employment Center (<https://ipsworks.org>)

IPS-Y Fidelity Scale for Young Adults

Sarah J. Swanson, Deborah R. Becker, Gary R. Bond, & Marsha L. Ellison





Individanpassat stöd till studier för unga vuxna med psykisk ohälsa

En vägledning om Supported education baserad
på Individual Placement and Support (IPS)

Veronica Lövgren, Helene Hillborg, Ulrika Bejerholm, David Rosenberg

Forte 2020-2024 - Programtrohetsmätning enligt IPS-Y, Effektstudie, Intervjustudie med chefer

- "Manual" IPS/Sed Principer i praktiken – fokus på unga vuxna and stöd I studier
- Outcomes;

Studie- och arbetsmått

ISMI - Internalized Stigma of Mental Illness

MANSA – Manchester Short Assessment of Quality ofLife

WHO-5 - Well-being index

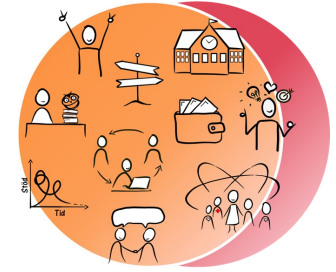
GES – General Self-Efficacy Scale

RAS-R Recovery Assessment Scale

Att utveckla kunskap om studiekontexten – nya utmaningar och kompetenser

- Rapid Placement/Snabb exponering i utbildningssammanhang (Timing, trauma, väcka intresse)
- Mental Health services/practitioners – unga vuxna kan ha otraditionella kontakter (vägledare, ungdomssocialarbetare, yrkesutbildning, etc.)
- Effekter – Studier tar längre tid än arbete för att visa en mätbar effekt (Ekonomisk och annat)
- Stigma and community – Unga vuxna och identitetsfrågor, sociala strukturer och miljöer
- Disclosure – komplext och kontinuerligt i utbildningssammanhang
- Follow-up – Timing och intensitet, studier är inte lika förutsägbara som arbete

Till exempel...



- Ekonomisk vägledning;

Vilka förutsättningar finns för att studera? Man kan ju sitta och göra en jättebra planering med individen och den är så taggad. Sedan kommer vi till den ekonomiska biten och då slår jag av knäna på människan. Och det blir ett misslyckande igen. Då är det jättesvårt att jobba vidare.

- Sociala sammanhang;

De som jag har som är ute i studier behöver nog mer stöd än de som är i arbete upplever jag. [...] Jag tror det är för att det är en annan aktivitet. Förenat med andra typer av krav. För det är individuellt. Om man går till ett jobb, klarar av arbetsuppgifterna, får den här samhörigheten, då fungerar det bra och man blir stärkt av det. Men i skolan ligger det ju mer ett personligt ansvar att man ska klara av sina studier och du ska kunna göra det hemma och du ska lämna in i tid och du ska följa planeringen. Det är annorlunda.

Hur påverkar IPS/SEd/IES unga vuxna?

- Möjlighet att utveckla arbetsidentitet
- Depressionsnivå skattas lägre efter ett år
- Self-efficacy stärks
- Livskvalitet och engagemangsnivån ökar
- Positivare tankemönster
- Identitetsutveckling

Liljeholm, U., Argentzell, E., & Bejerholm, U. (2020). An integrated mental health and vocational intervention: A longitudinal study on mental health changes among young adults. *Nursing open*, 00, 1-11;
Liljeholm, U. & Bejerholm, U. (2019). Work identity development in young adults with mental health problems. *Scandinavian Journal of Occupational Therapy*, 26(6), 431-440

Hur påverkar IPS/SEd unga vuxna?



- Får ökad tillgång till studier och utbildning
- Kan öka andelen personer som får anställning

- Fler med egen försörjning
- Minskar stigma
- Påverkar självkänsla
- Ökad tillfredsställelse

Liljeholm, U., Hillborg, H., Lövgren, V., Rosenberg, D., Bejerholm, U. (2021). The journey to my student identity: A Grounded theory study on supported education for young adults with mental health problems. *Journal of Psychosocial Rehabilitation in Mental health*, <https://doi.org/10.1007/s40737-021-00253-5>;

Liljeholm, U., Hillborg, H., Argentzell, E., Lövgren, V., Rosenberg, D. & Bejerholm,, U. Illustration of Supported Education processes among young adults with mental health problems: A single case study. (in progress)

Utmnningar till hållbar implementering i Sverige

- "Eldsjälar" ...
- Projekt vs. Permanent ("Trappstegsmodellen" är kvar)
- Fragmentiserad, komplex organisatorisk ansvar (ekonomisk) med unga vuxna (utbildning, arbetsliv, social, psykisk hälsa)
- Effekter – arbetsliv, utbildning, hälsa?
- Kortsiktiga vs. långsiktig organisatorisk beredskap? Investering?

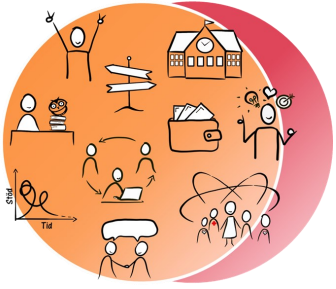
Uppdragsutbildning – Med start Våren 2024

Stöd i studier (Supported Education) - Principer, färdigheter och strategier för att utveckla integrerat karriärinriktat stöd till unga vuxna med psykisk ohälsa

7.5 poäng, Distans, halvfart

- 1) Återhämtning och psykiatrisk rehabilitering
- 2) Delaktighet och inklusion - Om stöd till psykisk ohälsa i samhället
- 3) Supported Education – Principer och metoder
- 4) IPS - IPS/SEd – IPS-Y and stöd i studier till unga vuxna
- 5) Stöd i praktiken – strategier och exempel i ett Svensk kontext –
IPS Nätverket
- 6) Implementing SEd – Möjligheter och hinder, Lokal tillämpning





Investera i unga vuxna med psykisk ohälsa – Supported education och IPS som ett karriärinriktat stöd till arbetsliv och studier

Tack!

Lövgren, V., Hillborg, H., Bejerholm, U. & Rosenberg, D. (2020). Supported education in a Swedish context – Opportunities and challenges for developing career-oriented support for young adults with mental health problems. *Scandinavian Journal of Disability Research*, 22(1), 1–11. DOI: <https://doi.org/10.16993/sjdr.648>

Hillborg, H., Lövgren, V., Bejerholm, U. & Rosenberg, D. (2021). Integrating interventions that can support a career-oriented recovery for young adults: Building on the supported education knowledge base. *Journal of psychosocial Rehabilitation and Mental health*, 8, 35–60. <https://doi.org/10.1007/s40737-020-00197-2>

Liljeholm, U., Hillborg, H., Argentzell, E., Lövgren, V., Rosenberg, D. & Bejerholm, U. (2023). The process of supporting careers for young adults with mental health problems: Case study of a supported education program. *Journal of Psychosocial Rehabilitation and Mental Health*. <https://doi.org/10.1007/s40737-023-00330-x>

Liljeholm, U., Argentzell, E., Hillborg, H., Lövgren, V., Rosenberg, D., & Bejerholm, U. (2022). The journey to my student identity: A Grounded theory study on supported education for young adults with mental health problems. *Journal of Psychosocial Rehabilitation and Mental Health*, 9, 203-219. <http://doi.org/10.1007/s40737-021-00253-5>

Hillborg, H., Lövgren, V., Bejerholm, U. & Rosenberg, D. (2023) Supporting education with IPS – Advancing a career-oriented model for integrating work and study support for young adults in Sweden. *Psychiatric Rehabilitation Journal*. Accepted



Umeå universitet



LUNDS
UNIVERSITET



Swedish Research Council for
Health, Working Life and Welfare